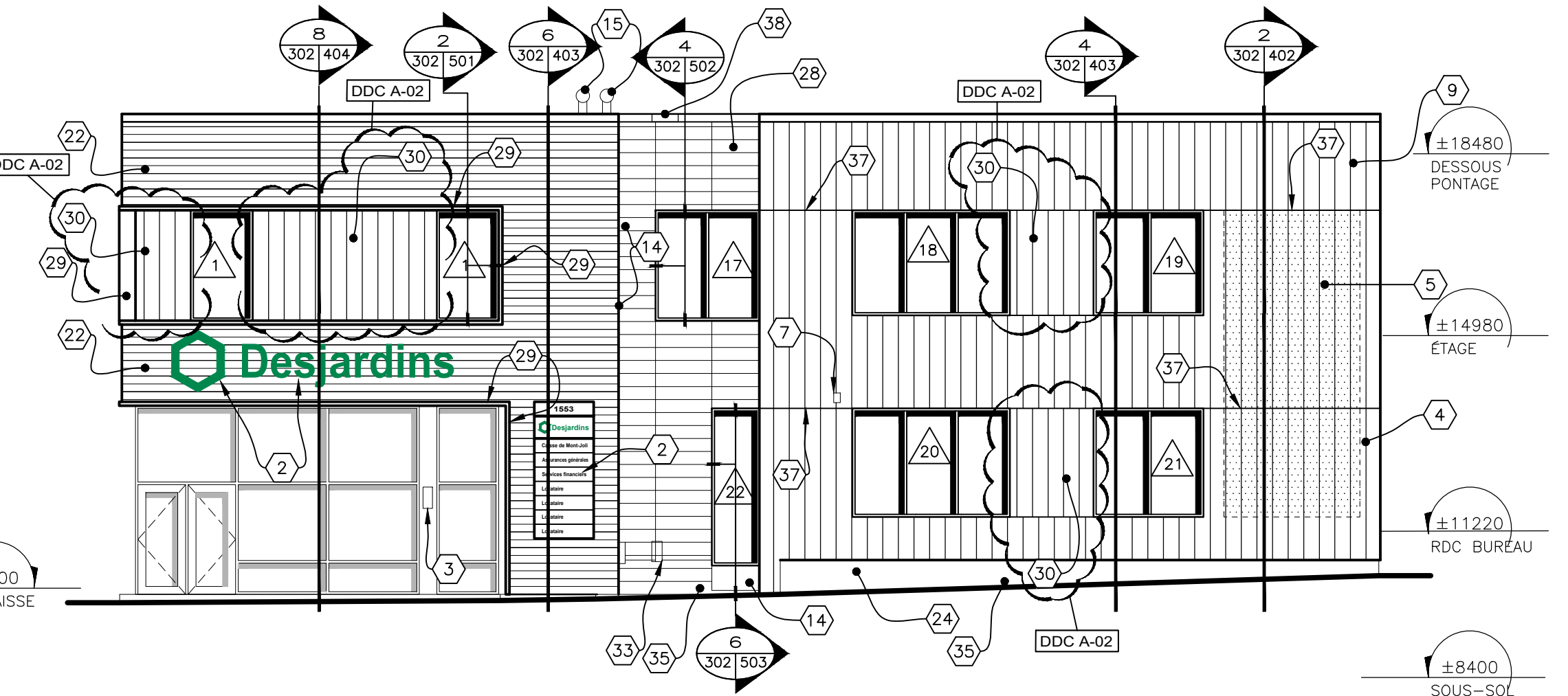


NO	DATE	DESCRIPTION
1	2021-08-11	DIRECTIVE DE CHANTIER A-02
2	2021-08-11	PLANS POUR CONSTRUCTION
3	2021-04-29	DEFINITIFS POUR SOUMISSION
4	2021-04-29	DEFINITIFS POUR APPROBATION
5	2021-03-05	PRELIMINAIRES POUR APPROBATION
6	2020-04-19	PRELIMINAIRES POUR APPROBATION

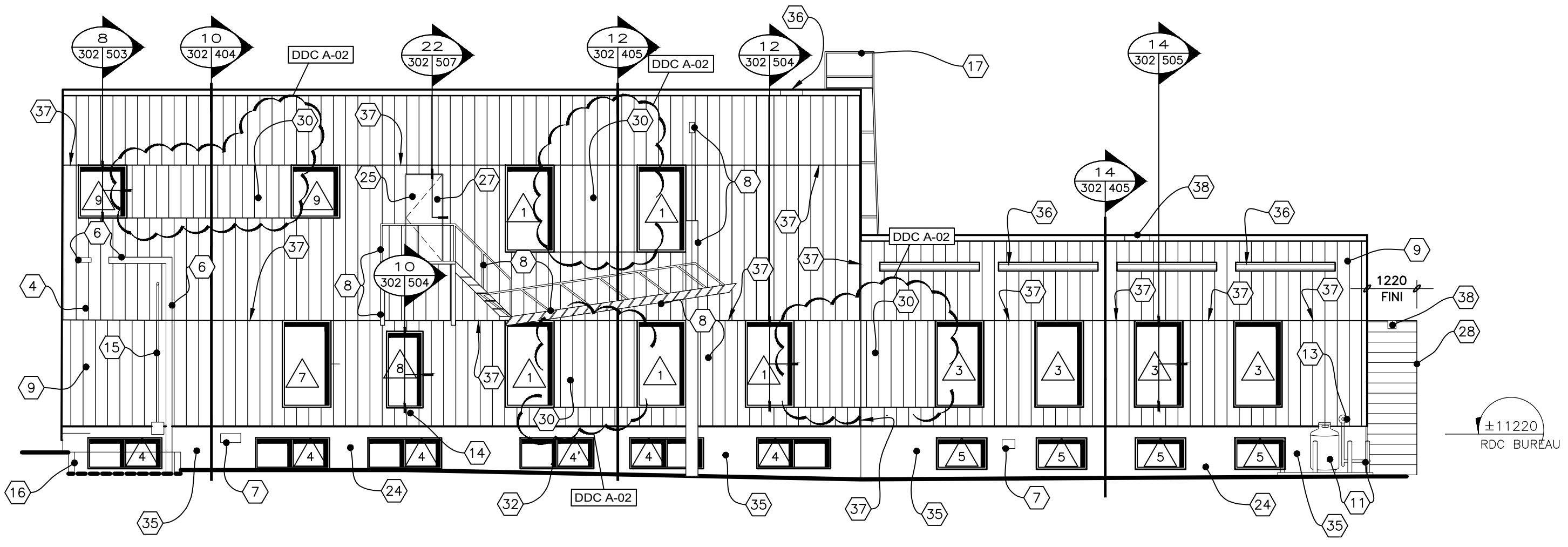
DESIGNER	DATE	DESCRIPTION
DESIGNATEUR (SI)		
CM-CC		
ÉCHELLE		
INDICÉE		

NOTES

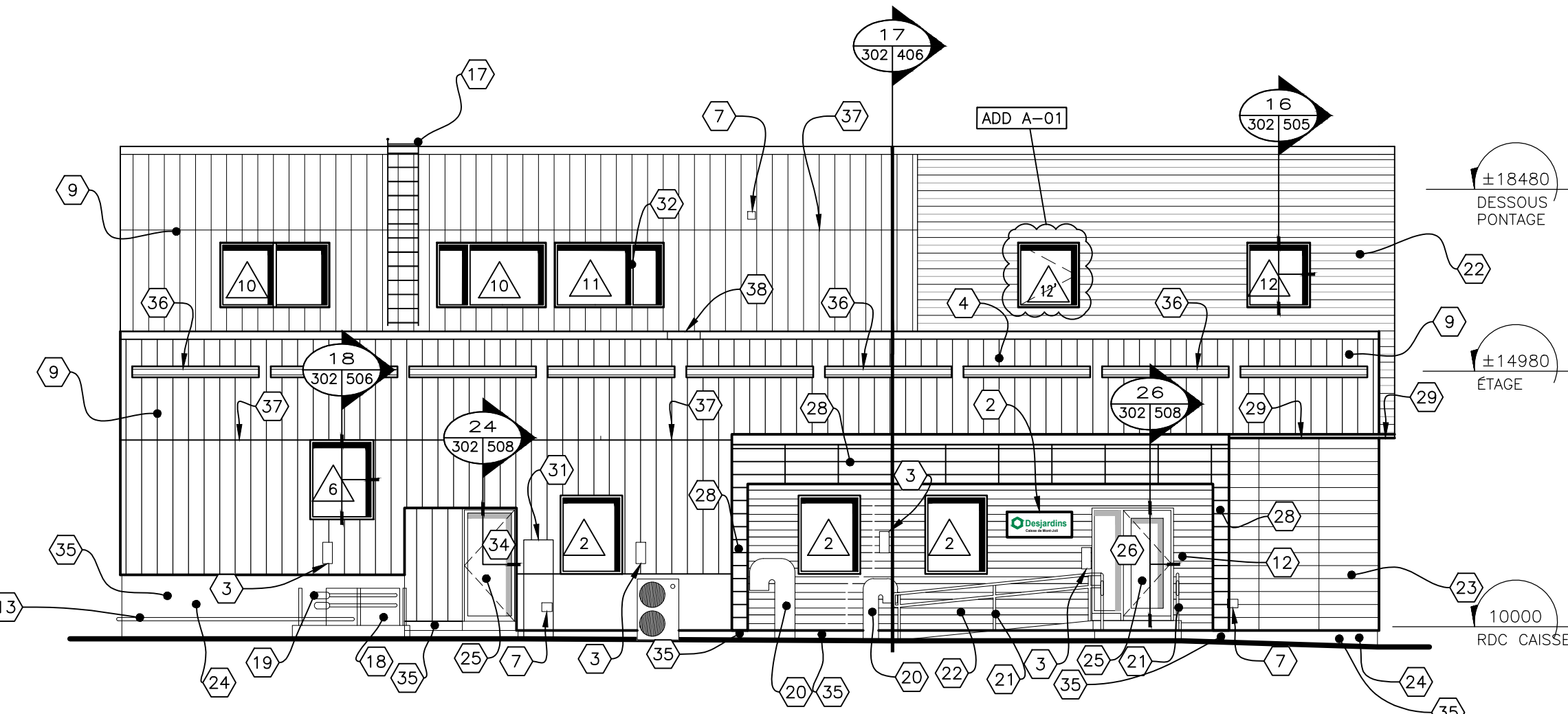
- NOUVEAU LUMINAIRE MURAL, VOIR INGÉNIEUR.
- NOUVEL ENSEIGNE MURAL, VOIR DEVIS SECTION 101454 ET VOIR ÉLEVATION À LA PAGE 303, VOIR ÉGALEMENT INGÉNIEUR POUR LES RACCORDEMENTS ÉLECTRIQUE.
- PANNEAU DE SIGNALISATION MURAL EXISTANT À REINSTALLER.
- CAMERA DE SURVEILLANCE EXISTANTE À CONSERVER OPÉRATIONNELLE DURANT LES TRAVAUX. LE PROPRIÉTAIRE SÉRA EN CHARGE DE MODIFIER LE POSITIONNEMENT DE LA CAMERA SELON LES BESOINS AU CHANTIER. À COORDONNER AU CHANTIER, VOIR INGÉNIEUR POUR LES INTERVENTIONS EN ÉLECTRICITÉ.
- PRÉVOIR UN FOND D'ANCRAGE DISSIMULÉ POUR UNE FUTUR FRESQUE (HORS-CONTRAT) POSITIONNEMENT ET DIMENSION EXACT À COORDONNER AU CHANTIER AVEC L'ARCHITECTE.
- CONDUIT ÉLECTRIQUE EXISTANT MODIFIÉ, VOIR INGÉNIEUR, EMBOÏTER À L'AIDE DE PLIAGE DE TÔLE D'ACIER ÉMAILLÉ CAL.24 COULEUR AU CHOIX DE L'ARCHITECTE.
- SORTIE MÉCANIQUE/ÉLECTRIQUE MODIFIÉE, VOIR INGÉNIEUR.
- ESCALIER DE SECOURS AVEC CONTREPOIDS EN MÉTAL EXISTANT, SABLE AU JET DE SABLE EN USAGE, PEINT EN USAGE ET REINSTALLÉ.
- NOUVEAU PAREMENT D'ACIER TYPE 1 VOIR DEVIS ET VOIR PROFIL TYPE À LA PAGE 303.
- PANNEAU DE SIGNALISATION SUR POTEAU EXISTANT À REINSTALLER.
- BONBONNE DE PROPANE ET BOLLARD EXISTANT À CONSERVER.
- SONNETTE DE PORTE MODIFIÉE, VOIR INGÉNIEUR.
- TUYAUTERIE DE PROPANE, VOIR INGÉNIEUR.
- OBTURER L'OUVERTURE À L'AIDE DE MATÉRIAUX IDENTIQUE À CEUX EXISTANT;
 - MAÇONNERIE DE BLOC DE BÉTON ±190mm
 - ISOLANT RIGIDE EN POLYSTYRÈNE EXTRUDE ±50mm
 - PLACOPLÂTRE ±16mm
 AJOUTER UNE NOUVELLE MEMBRANE D'ÉTANCHÉITÉ, UN NOUVEL ISOLANT ANSI QU'UN NOUVEAU PAREMENT EXTERIEUR, TEL QUE DÉCRIT AUX COMPOSITIONS DES PAGES DE LA SÉRIE 400.
- MÂT ÉLECTRIQUE EXISTANT, VOIR INGÉNIEUR.
- MARGELLE DE BÉTON EXISTANT À CONSERVER.
- NOUVELLE ÉCHELLE D'ACCÈS AU TOIT, VOIR LES DÉTAILS À LA PAGE 207.
- UNITÉ DE MÉCANIQUE ET BOLLARD EXISTANT, VOIR INGÉNIEUR.
- CONDUIT ÉLECTRIQUE EXISTANT, VOIR INGÉNIEUR.
- CONDUIT DE MÉCANIQUE VOIR INGÉNIEUR. À PRENDRE PAR SECTION 09 90 00.
- MAIN-COURANTE ET GARDE-CORPS EN MÉTAL EXISTANT À CONSERVER.
- NOUVEAU PAREMENT EN ACIER TYPE 2, VOIR DEVIS ET VOIR PROFIL TYPE À LA PAGE 303.
- SYSTÈME DE FAÇADE VENTILÉ EN PANNEAU DE CÉRAMIQUE COULEUR TYPE 1, VOIR DEVIS.
- FONDATION DE BÉTON EXISTANTE À CONSERVER ET À RECROUVRIR D'UN REVÊTEMENT PROTÉCTEUR.
- PORTE, CADRE ET QUINCAILLERIE EXISTANTE À REINSTALLER, VOIR LES DÉTAILS.
- OUVRE-PORTE MOTORISÉ BOUTONS ET GÂCHE ÉLECTRIQUE EXISTANTE À REINSTALLER ET À REMETTRE EN FONCTION. L'ENTREPRENEUR GÉNÉRAL DEVRA MANDATER UN SOUS-TRAITANT SPÉCIALISÉ EN BAS VOLTAGE POUR LES RACCORDEMENTS ÉLECTRIQUE.
- PEINDRE LA PORTE EXISTANTE.
- SYSTÈME DE FAÇADE VENTILÉ EN PANNEAU DE CÉRAMIQUE COULEUR TYPE 2, VOIR DEVIS.
- PROFILÉ ARCHITECTURAL EN ACIER GALVANISÉ À CHAUD, À PRENDRE, VOIR LES DÉTAILS.
- NOUVEAU PAREMENT EN ACIER TYPE 1, VOIR DEVIS ET VOIR PROFIL TYPE À LA PAGE 303. NOUVEAU PAREMENT EN PANNEAU D'ALUMINIUM, VOIR DEVIS: [DDC A-02]
- BORNE DE RECHARGE ÉLECTRIQUE EXISTANTE REINSTALLÉE, VOIR INGÉNIEUR.
- POSITIONNER LE MENU VERTICAL DE LA FENÊTRE VIS-À-VIS LA CLOISON EXISTANTE.
- PANNEAU ÉLECTRIQUE EXISTANT, VOIR INGÉNIEUR.
- LECTEUR DE CARTE ET GÂCHE ÉLECTRIQUE EXISTANT À REMETTRE EN FONCTION. L'ENTREPRENEUR DEVRA MANDATER UN SOUS-TRAITANT SPÉCIALISÉ EN BAS VOLTAGE POUR LES RACCORDEMENTS ÉLECTRIQUES
- APPLIQUER UN REVÊTEMENT PROTÉCTEUR SUR LE BÉTON EXISTANT OU NOUVEAU (SELON LES CAS) DES MURS DE FONDATIONS APPARENTS:
 - PRÉPARER LES SURFACES DE BÉTON À L'AIDE D'UNE BROUSSE D'ACIER ET NETTOYER À L'AIDE D'UN APPAREIL À PRESSION DE 5000LBS AVEC BROUSSE ROTATIVE.
 - MEULER AU PRÉALABLE LES JOINTS DE COFFRAGE DU NOUVEAU BÉTON;
 - RESPECTER LES EXIGENCES DU MANUFACTURIER RELATIVEMENT AU MALAXAGE, MURISSEMENT, NETTOYAGE ET RESTRICTION DU PRODUIT;
 - APPLIQUER UNE COUCHE D'APPRÊT "SIKAGUARD 552W AQUAPRIMER" ET 2 COUCHES DE REVÊTEMENT PROTÉCTEUR ÉLASTIQUE "SIKAGUARD 550W ELASTIC";
 - LES SURFACES DEVRONT ÊTRE PROPRES AVANT L'APPLICATION DES PRODUITS;
 - LORS DE LA POSE DE LA COUCHE DE FINITION, MÉLANGER UN SABLE DE SILICE PROPORE ET RECOMMANDÉ PAR LE FABRICANT, À RAISON DE 0,4KG/LIVRE. LA GRANULOMÉTRIE SÉRA DE 50 OU 60;
 - COULEUR AU CHOIX DE L'ARCHITECTE.
- PRISE D'AIR MURAL, VOIR LES COUPES.
- MOULURE EN ACIER ÉMAILLÉ, VOIR DÉTAILS TYPES PAGE 303.
- NOUVELLE GARGOUILLE, VOIR LE DÉTAIL TYPE PAGE 207 ET VOIR PLAN DE TOIT, POSITIONNEMENT EXACT À COORDONNER AU CHANTIER.



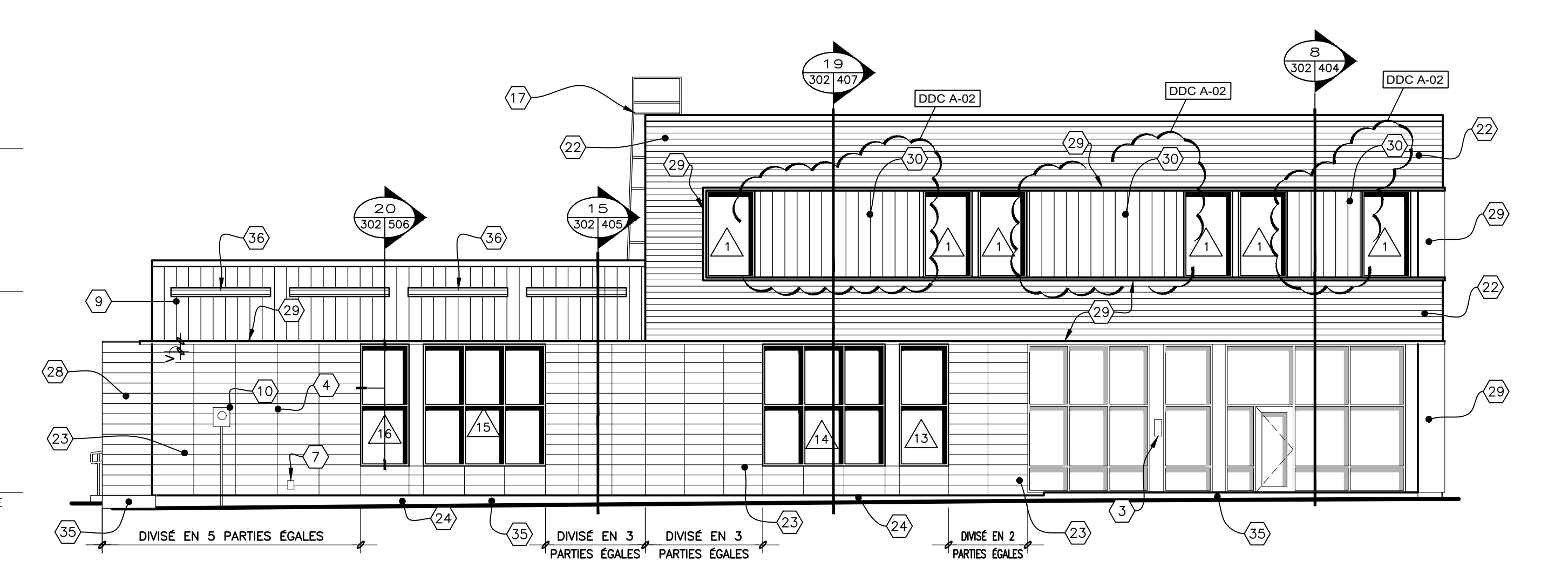
ÉLEVATION SUD
1:100mm



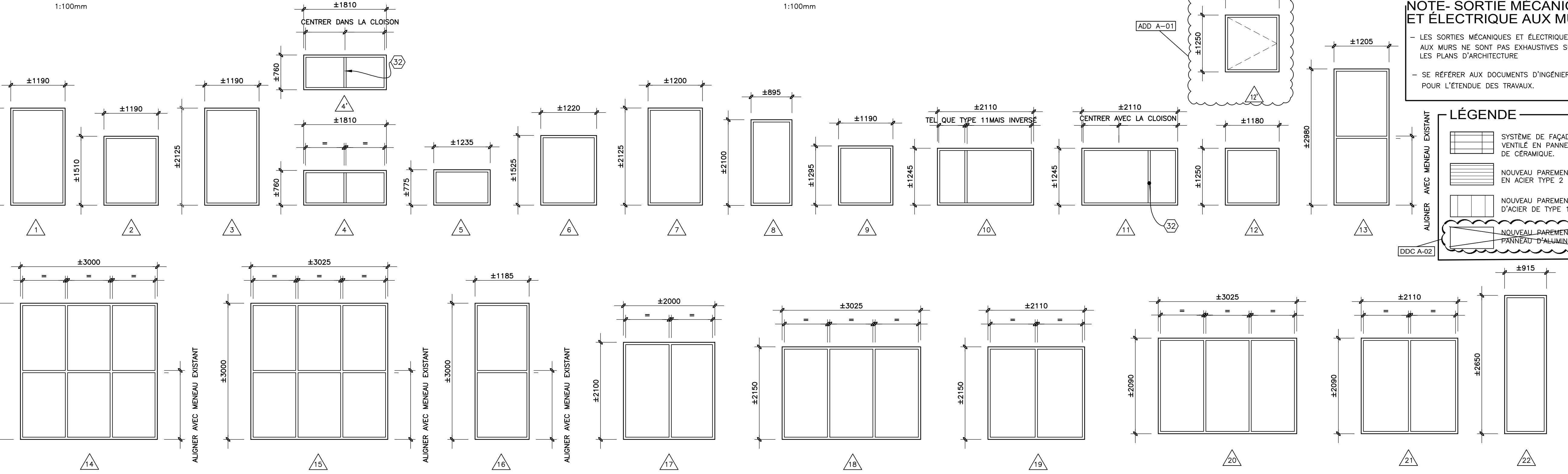
ÉLEVATION EST
1:100mm



ÉLEVATION NORD
1:100mm



ÉLEVATION OUEST
1:100mm



ÉLEVATIONS TYPES DES FENÊTRES
1:50mm

NOTE- SORTIE MÉCANIQUE ET ÉLECTRIQUE AUX MURS

- LES SORTIES MÉCANIQUES ET ÉLECTRIQUES AUX MURS NE SONT PAS EXHAUSTIVES SUR LES PLANS D'ARCHITECTURE.
- SE RÉFÉRER AUX DOCUMENTS D'INGÉNIEUR POUR L'ÉTENDUE DES TRAVAUX.

LÉGENDE

- SYSTÈME DE FAÇADE VENTILÉ EN PANNEAU DE CÉRAMIQUE.
- NOUVEAU PAREMENT EN ACIER TYPE 2
- NOUVEAU PAREMENT D'ACIER DE TYPE 1
- NOUVEAU PAREMENT DE PANNEAU D'ALUMINIUM