

i:\33519 - classique - mont-joli\05- relocalisation- (2020)\06-enseignes\plans\22-519-enseignes rev channel 2022-03-11.dwg

PORTÉE DES TRAVAUX ET NOTES AU FOURNISSEUR

- FOURNIR, LIVRER ET INSTALLER:
- DEUX (2) ENSEIGNES DE TYPE LETTRES INDIVIDUELLES LUMINEUSES SUR PANNEAU DE FOND.(VOIR NOTE "ENSEIGNES MURALES")
- L'APPROBATION DES PLANS AUPRÈS DE LA MUNICIPALITÉ EST LA RESPONSABILITÉ DE LA SOCIÉTÉ DES ALCOOLS DU QUÉBEC, AINSI QUE LA DEMANDE ET LE PAIEMENT DU PERMIS.
- LE FOURNISSEUR NE DEVRA EN AUCUN CAS COMMENCER LA FABRICATION SUR RÉCEPTION DES PLANS, MAIS ATTENDRE LA CONFIRMATION DE LA COMMANDE.
- POUR TOUTES QUESTIONS SUR LA FABRICATION, VOUS DEVEZ COMMUNIQUER AVEC GENEVIÈVE MASSON, RESPONSABLE AUTORISÉE DE LA SAQ AU 514-254-6000, POSTE 5657.
- SE CONFORMER À L'APPEL D'OFFRES 2018.

NOTES AU PROPRIÉTAIRE

- L'ENTREPRENEUR DEVRA PRÉVOIR DERRIÈRE LE MUR, OÙ SERONT INSTALLÉES LES ENSEIGNES, UN ESPACE HOMME ET CE QUI EN DÉCOULE (TRAPPE D'ACCÈS, PANNEAUX DE CONTREPLAQUÉ SUR LESQUELS ILS DEVRONT SE DÉPLACER) POUR PERMETTRE À NOTRE FOURNISSEUR D'INSTALLER LES ENSEIGNES ET À L'ÉLECTRICIEN DU PROPRIÉTAIRE DE LES RACCORDER AINSI QUE LES SUPPORTS NÉCESSAIRES POUR FIXER ADÉQUATEMENT LES ENSEIGNES.
- L'ÉLECTRICIEN DEVRA S'ASSURER À CE QUE CHAQUE ENSEIGNE SOIT SUR UN CIRCUIT INDÉPENDANT DE 120V-15A.
- LES ENSEIGNES MURALES SERONT RACCORDÉES SUR DU 120 VOLTS. SI LE COURANT DISPONIBLE EST DU 347 VOLTS, L'ÉLECTRICIEN DEVRA FOURNIR ET INSTALLER UN " STEP DOWN " POUR RACCORDER ADÉQUATEMENT LES ENSEIGNES.
- PRÉVOIR UNE BOÎTE DE JONCTION ET L'ALIMENTATION ÉLECTRIQUE POUR CHACUNE DES ENSEIGNES. COORDONNER AVEC LE RESPONSABLE DE PROJET.

NOTES AU PROPRIÉTAIRE (suite)

5. SAUF POUR LES ENSEIGNES MURALES EN LETTRES INDIVIDUELLES LUMINEUSES, TOUS LES "BX" DEVRONT ÊTRE SORTIE AU CENTRE DE NOS ENSEIGNES UN MINIMUM DE 5 SEMAINES AVANT L'INSTALLATION DES ENSEIGNES POUR PERMETTRE À LA COMPAGNIE D'ENSEIGNES DE PRENDRE LES MESURES AVANT LA FABRICATION.

COULEURS DES ENSEIGNES ET LETTRAGE

COULEURS LETTRAGE (BOÎTIERS INDIVIDUELS):

- FACE ET ÉPAISSEUR: BLANC

COULEURS PANNEAU DE FOND:

-BOURGOGNE TROUVER L'ÉQUIVALENCE DE COULEUR DU VINYLE BOURGOGNE ARLON FILM TRANSLUCIDE #2500-49 ET FAIRE APPROUVER PAR LE RESPONSABLE DU DOSSIER: ISABELLE CHAREST AU 514-254-6000 #6060

DRAPEAU ET ACCESSOIRES

- SUPPORT MURAL À 45°, MÂT, BOULE DE FINITION, DRAPEAU DU QUÉBEC ET TIGE ANTI-ROULEMENT:
- FOURNIS ET INSTALLÉS PAR LE PROPRIÉTAIRE
- PRÉVOIR UN FOND DE CLOUAGE

ENSEIGNES MURALES (BOÎTIERS LETTRES INDIVIDUELLES LUMINEUSES SUR PANNEAU DE FOND):

VOIR ÉLÉVATIONS "E1", "E2"ET DÉTAILS "D1" & "C1"

FOURNIR, LIVRER ET INSTALLER :

- DEUX (2) ENSEIGNES EN LETTRES INDIVIDUELLES LUMINEUSES DE: 1'-9" X 5'-7" (5,33MM X 17,02 MM)
- DEUX (2) PANNEAUX DE FOND COMPOSÉS D'UNE FEUILLE D'ALUMINIUM DE : 3'-6" X 7'-4" (10,66MM X 22,35 MM) SANS JOINT, RENFORCÉ PAR DES TUBULAIRES MÉTALLIQUES DE 1" X 1" (25 MM X 25MM)
- LES LETTRES DEVRONT ÊTRE SOLIDEMENT FIXÉES SUR LE PANNEAU DE FOND ET AUCUNE QUINCAILLERIE DE FIXATION NE DOIT ÊTRE APPARENTE.

PROJET:

SAQ
33519 MONT-JOLI

TITRE:

NOTES
ENSEIGNES

DESSINÉ PAR:

GENEVIÈVE MASSON

VÉRIFIÉ PAR:

GENEVIÈVE MASSON

ÉCHELLE:

AUCUNE

DATE:

2022-03-11

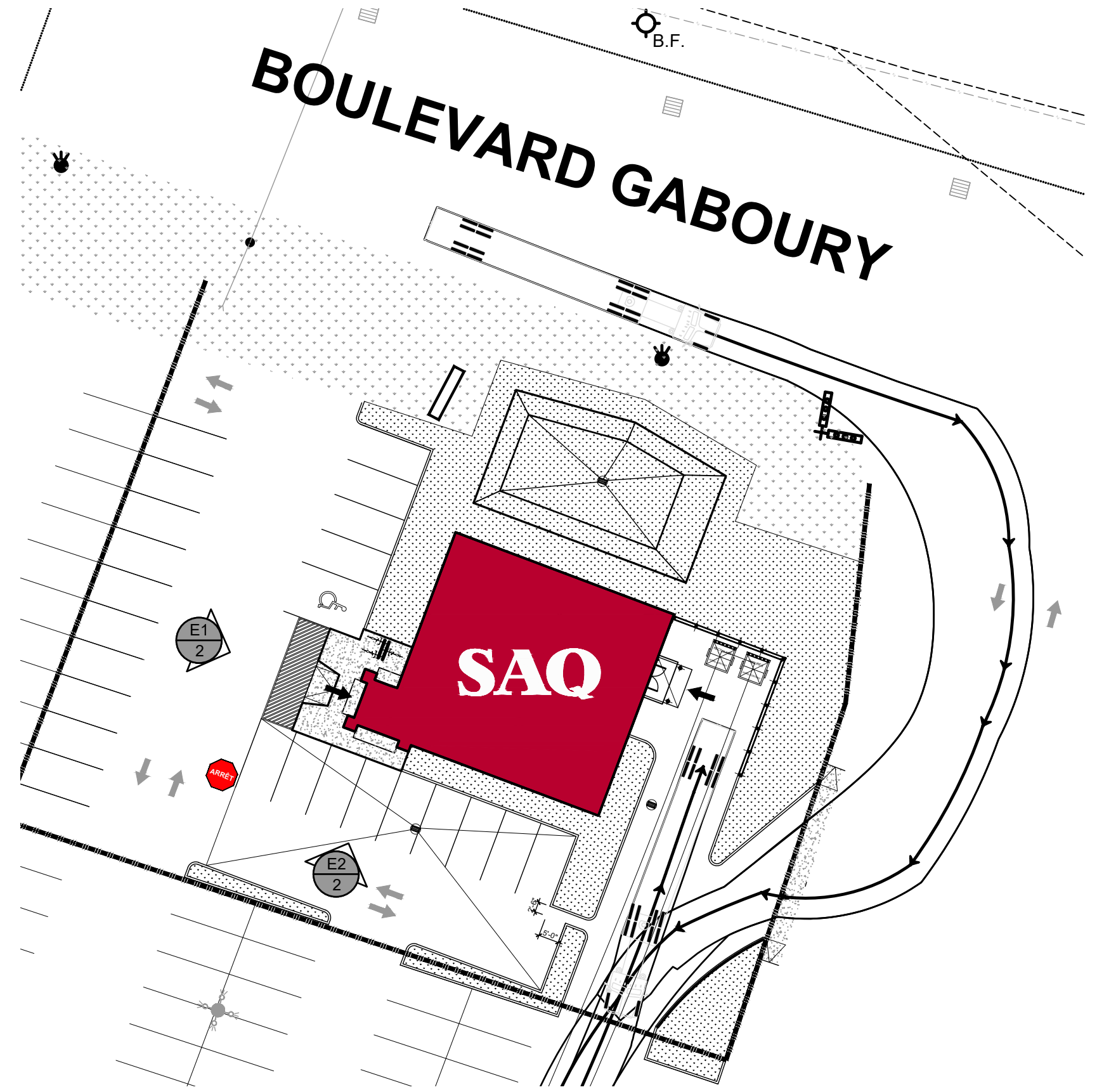
1

4



Aménagement et design
Réseau des succursales

i:\33519 - classique - mont-joli\05- relocalisation- (2020)\06-enseignes\plans\22-519-enseignes rev channel 2022-03-11.dwg



IMAPLANTATION
ÉCHELLE : AUCUNE


PROJET:
SAQ
33519 MONT-JOLI

TITRE:
**IMPLANTATION
& POTEAU**

DESSINÉ PAR:
GENEVIÈVE MASSON

VÉRIFIÉ PAR:
GENEVIÈVE MASSON

ÉCHELLE: **AUCUNE** DATE: 2022-03-11 2/4



Aménagement et design
Réseau des succursales

i:\33519 - classique - mont-joli\05- relocalisation- (2020)\06-enseignes\plans\22-519-enseignes rev channel 2022-03-11.dwg

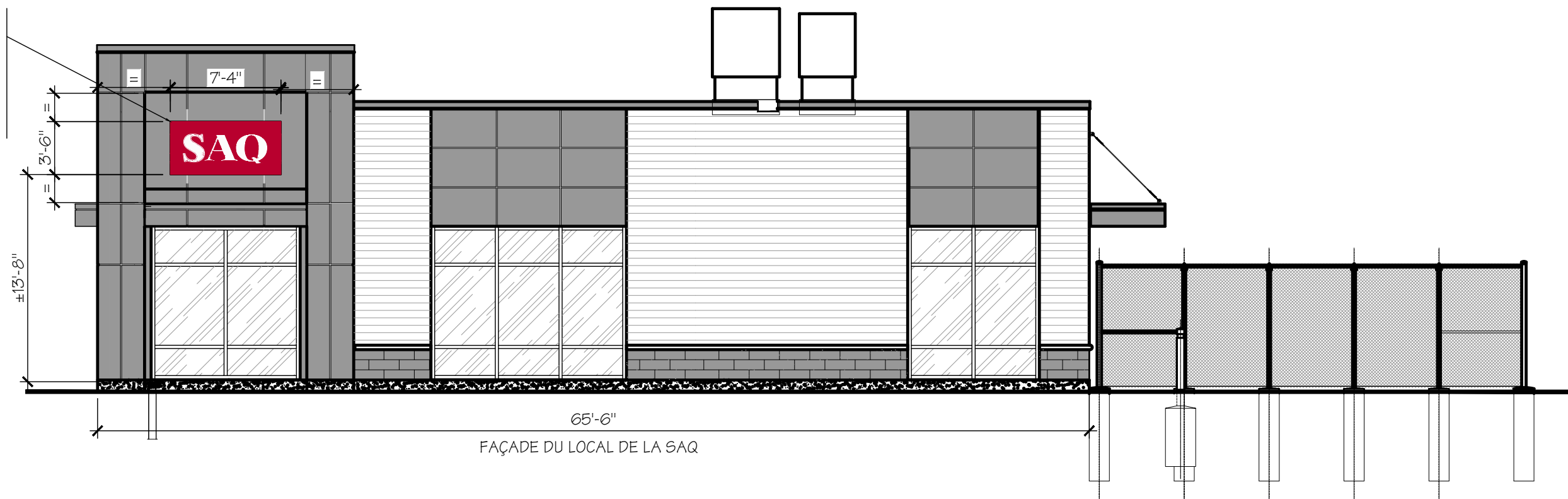


NOUVELLE ENSEIGNE MURALE :
VOIR NOTE "ENSEIGNES MURALES"
ET DÉTAIL "D1"
SUPERFICIE DE L'ENSEIGNE:
25,67 Pi² (2,38 m²)

E1 ÉLÉVATION AVANT
2 ÉCHELLE : 1/8" = 1'-0"

53'-10"
FAÇADE DU LOCAL DE LA SAQ

NOUVELLE ENSEIGNE MURALE :
VOIR NOTE "ENSEIGNES MURALES"
ET DÉTAIL "D1"
SUPERFICIE DE L'ENSEIGNE:
25,67 Pi² (2,38 m²)



E2 ÉLÉVATION CÔTÉ
2 ÉCHELLE : 1/8" = 1'-0"

65'-6"
FAÇADE DU LOCAL DE LA SAQ

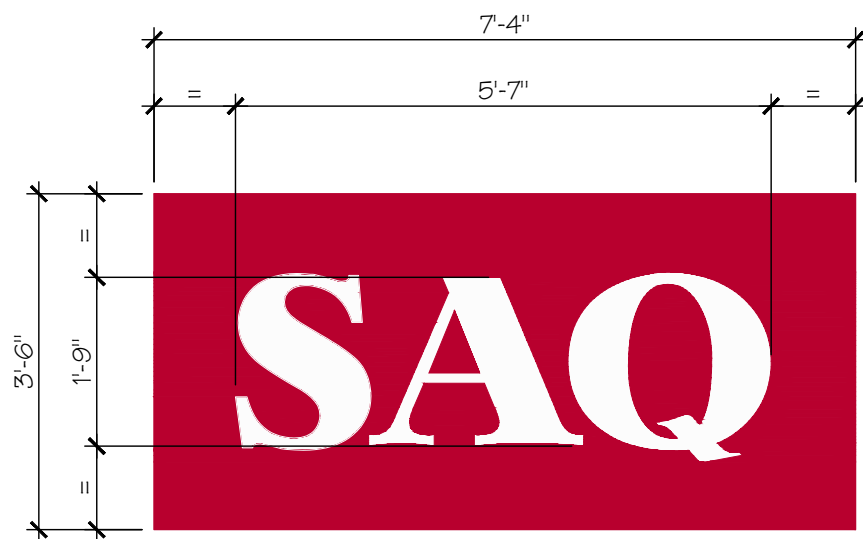
PROJET:
SAQ
33519 MONT-JOLI

TITRE:
ÉLÉVATIONS

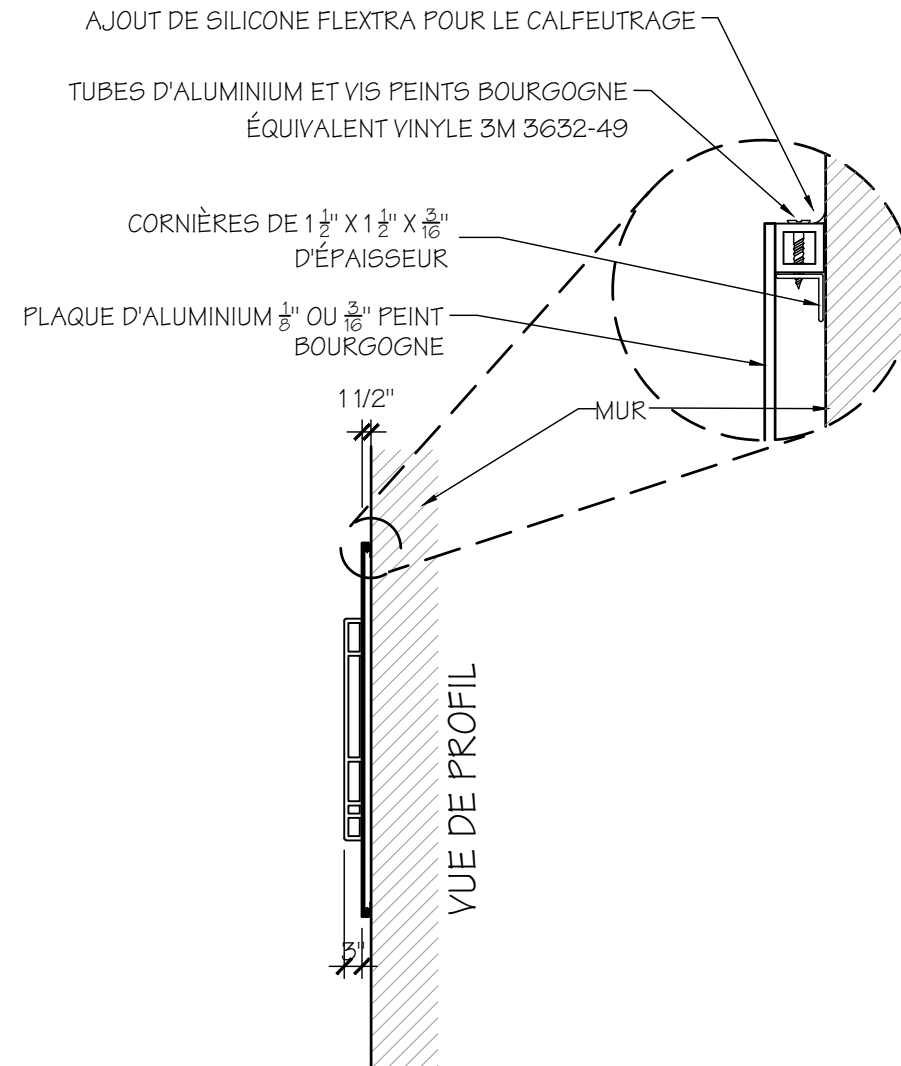
DESSINÉ PAR:
GENEVIÈVE MASSON
VÉRIFIÉ PAR:
GENEVIÈVE MASSON
ÉCHELLE:
1/8" = 1'-0"
DATE:
2022-03-11
3/4



Aménagement et design
Réseau des succursales



D1 DÉTAIL ENSEIGNES MURALES FAÇADE ET CÔTÉ
 3 ÉCHELLE : 1/2" = 1'-0"



C1 COUPE LETTRES LUMINEUSES ET BOITER
 - ÉCHELLE : 3/8" = 1'-0"